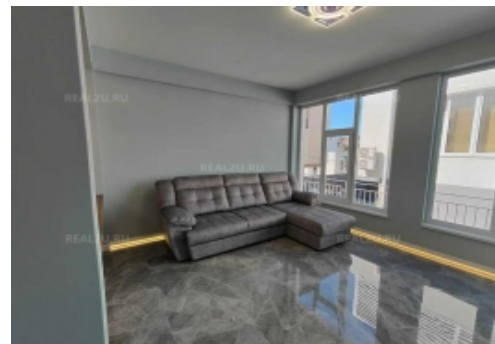
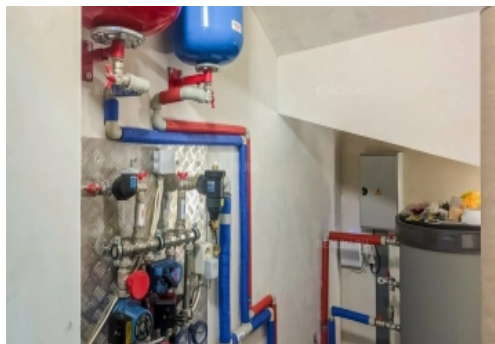
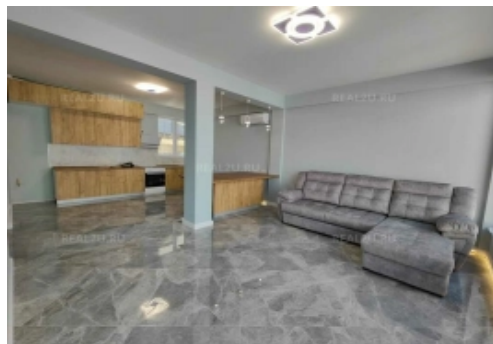




## Ваш новый дом в Сочи здесь

№: 10952

Стоимость:  
**36 000 000 ₹**



с видео

с ремонтом

### О доме

Площадь дома: 164 м<sup>2</sup>

Площадь всех строений: 220 м<sup>2</sup>

Участок по документам: 2.8 соток

Год постройки: 2019

Категория земель: Индивидуальное жилищное строительство (ИЖС)

Материал стен: Монолитно-блочный (пено, газо, керамзитоблоки)

Спален: 4

Сан. узлов: 2

Этажей в доме: 3

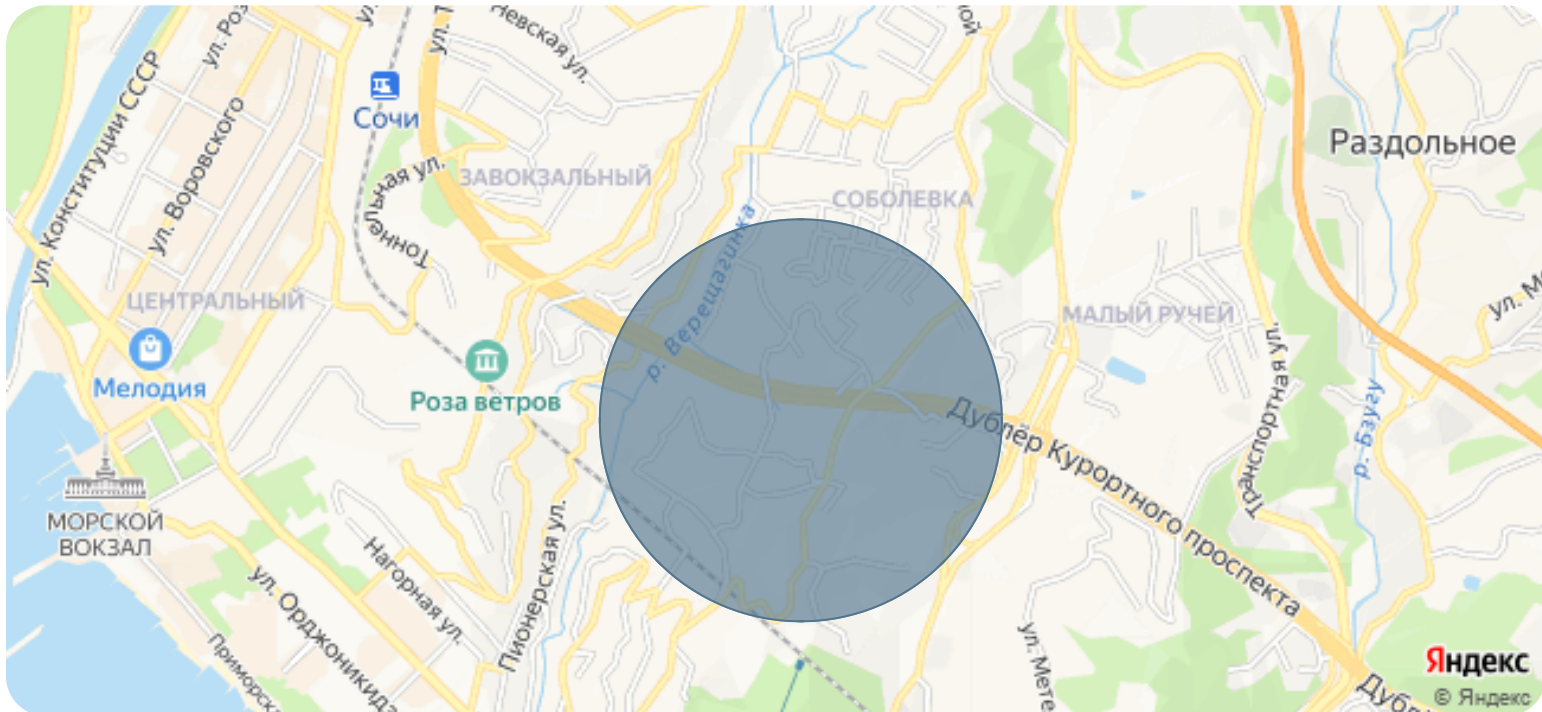
Высота потолков: 2.7 м

Ремонт: Евро

Коммуникации: Канализация - Центральная, газ - Центральный, водопровод - центральное, электричество

## Расположение

Краснодарский край, городской округ Сочи, Сочи



## Описание

Объект № 10952

Предлагаю вам уникальную возможность стать обладателем современного дома в центральном районе Сочи. На Лысой Горе, в микрорайоне Светлана, в Хостинском районе, находится этот великолепный объект недвижимости.

Данный дом был специально построен для собственной семьи, поэтому здесь продумана каждая мелочь. Используя монолитно-каркасную технологию с керамзитоблочным заполнением, мы создали долговечное и качественное строение. По периметру выполнено утепление пенополистиролом, а внешняя отделка выполнена с применением штукатурки по сетке.

Внутри вы найдете современный ремонт, выполненный с использованием только лучших материалов. Здесь установлены газовая плита, газовый котел и теплые полы, что обеспечит комфорт и уют в любое время года. Кроме того, дом оснащен дорогой и качественной техникой, электроникой и мебелью.

На третьем этаже расположена площадка с эксплуатируемой кровлей, где вы сможете насладиться барбекю и отдохнуть под навесом. Во дворе предусмотрена парковка на 2-4 автомобиля, а сдвижные ворота с дистанционным открыванием обеспечат безопасность и удобство.

Кроме того, дом окружен молодым садом и клумбами с розами, которые придадут вашему участку особый шарм.

Живя в этом доме, вы сможете наслаждаться тишиной и комфортом загородной жизни, не отказывая себе в удобствах города. Район обладает развитой инфраструктурой: рядом находятся продуктовые магазины, аптеки, кафе и многое другое. В нескольких минутах ходьбы расположены лицей № 22 с физико-математическим уклоном и несколько детских садов.

Для любителей морского отдыха до пляжа всего 10 минут на машине или 30 минут пешком. Также удобно добираться до Морского вокзала и ДЖ вокзала.

Аэропорт находится всего в 30 минутах езды на автомобиле.

Дом прекрасно подойдет как для временного отдыха так и для проживания всей семьей.

## Дополнительная информация

Фундамент: сваи

Вид из дома: горы, лес, город

Земельный участок оформлен на праве: Собственности

Панорамные окна: Да

Ландшафт: Базовый, Плодовый сад

Забор: Да

Парковка: во дворе

Инфраструктура: Магазин, Аптека

Эксплуатируемая кровля







